



Per festeggiare insieme l'importante traguardo dei primi 15 anni di Cooperativa Impresa Sociale Ruah abbiamo pensato di dare vita a uno strumento che raccontasse quello che siamo, quali valori ci hanno ispirato e quali progetti animeranno il nostro prossimo futuro.

Le sfide del presente e le opportunità del domani ci impegnano a rinnovare la nostra mission agendola nelle comunità attraverso azioni concrete, eventi, progetti, insieme a uomini e donne unici e preziosi nelle loro diversità.

Dedichiamo questo traguardo a tutte le socie e a tutti i soci, alle lavoratrici e ai lavoratori, alle persone che ci hanno sostenuto e che continuano a percorrere pezzi di strada insieme a noi.

La Presidente
Daniela Meridda

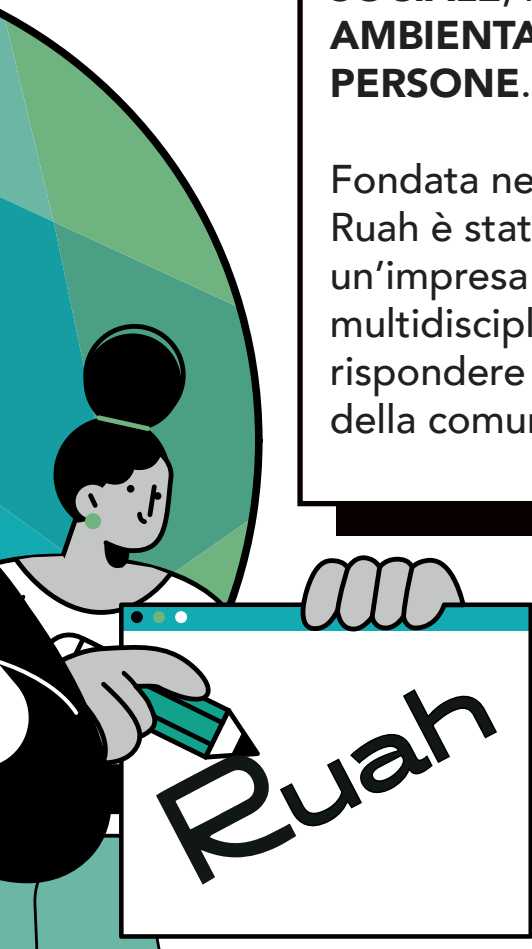
A handwritten signature in black ink, reading 'Daniela Meridda', written in a cursive style.

CHI SIAMO



La Cooperativa Impresa Sociale Ruah è un'organizzazione senza scopo di lucro che si impegna a promuovere l'**INCLUSIONE SOCIALE**, la **SOSTENIBILITÀ AMBIENTALE** e la **CURA DELLE PERSONE**.

Fondata nel 2009 a Bergamo, Ruah è stata concepita come un'impresa sociale a vocazione multidisciplinare, capace di rispondere alle esigenze emergenti della comunità locale.



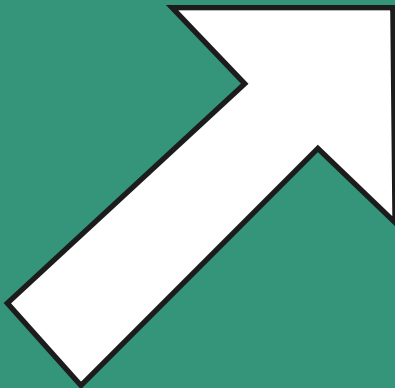
VISION

Costruire una società più inclusiva, equa e sostenibile, dove le diversità culturali e le esigenze delle persone in difficoltà siano valorizzate e rispettate.



MISSION

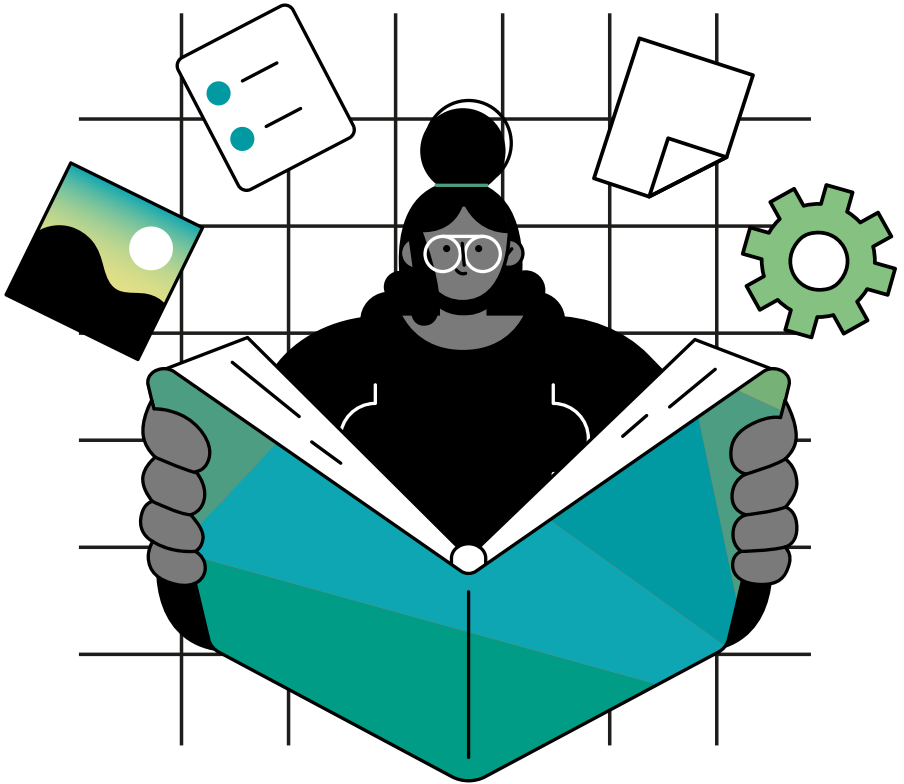
Promuovere la partecipazione attiva delle persone in difficoltà e delle comunità locali, attraverso la creazione di servizi innovativi, sostenibili e di alta qualità. Ci impegnamo a valorizzare le competenze e le risorse delle persone in situazioni di fragilità, favorendo la loro inclusione sociale e il loro sviluppo personale e professionale.



STORIA

La Cooperativa Ruah nasce nel 2009, a Bergamo, dall'incontro di un gruppo di professioniste e professionisti del settore sociale con l'obiettivo di creare una nuova forma di impresa capace di rispondere alle esigenze emergenti della comunità locale.

Nel corso degli anni la Cooperativa si è evoluta e diversificata, ampliando il proprio raggio d'azione e arricchendo la propria offerta di servizi. Oggi Ruah è una realtà consolidata, che opera su diversi fronti: dalla cura delle persone alla sostenibilità ambientale, dalla formazione all'inclusione sociale.



COOPERATIVA IN NUMER1

164

lavoratrici e
lavoratori

68%

donne

+ 40

nazionalità

22%

operaie
e operai

32%

uomini

18%

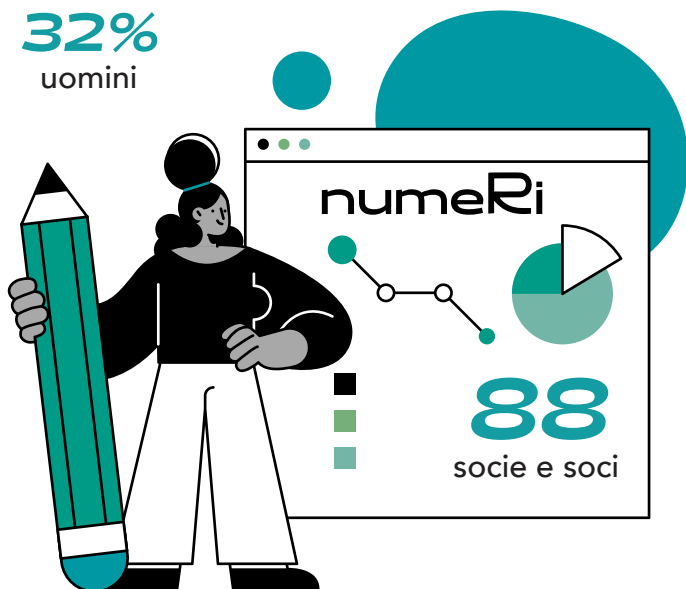
mediatrici
e mediatori

50%

operatrici e
operatori
sociali

10%

impiegate e
impiegati



Ogni anno:

+ 203.000

ore di servizio

+ 15.000

ore di mediazione
linguistica culturale

+ 3.200

studenti della
Scuola Ataya

+ 320

operatrici e operatori
raggiunti in attività
formative da *Centro Fo.R.Me*

+ 3.000

ore di cura erogate
da *Centro Fo.R.Me*

+ 600

persone ospitate nei
servizi di accoglienza

+ 10.000

download di *AtayaApp*

+ 20.000

accessi al *Triciclo store*

+ 6.500

oggetti donati e recuperati

+ 150

cassonetti per la
raccolta indumenti

+ 1.100

clienti fidelizzati al
Triciclo Bergamo

+ 100

annunci mensili al
Triciclo Exchange

+ 240

film candidati a *IFF*
Integrazione Film Festival

+ 32

classi coinvolte delle scuole
di Bergamo e provincia

Collaboriamo con:

+ 90

enti pubblici

+ 50

enti del terzo settore

VALORI

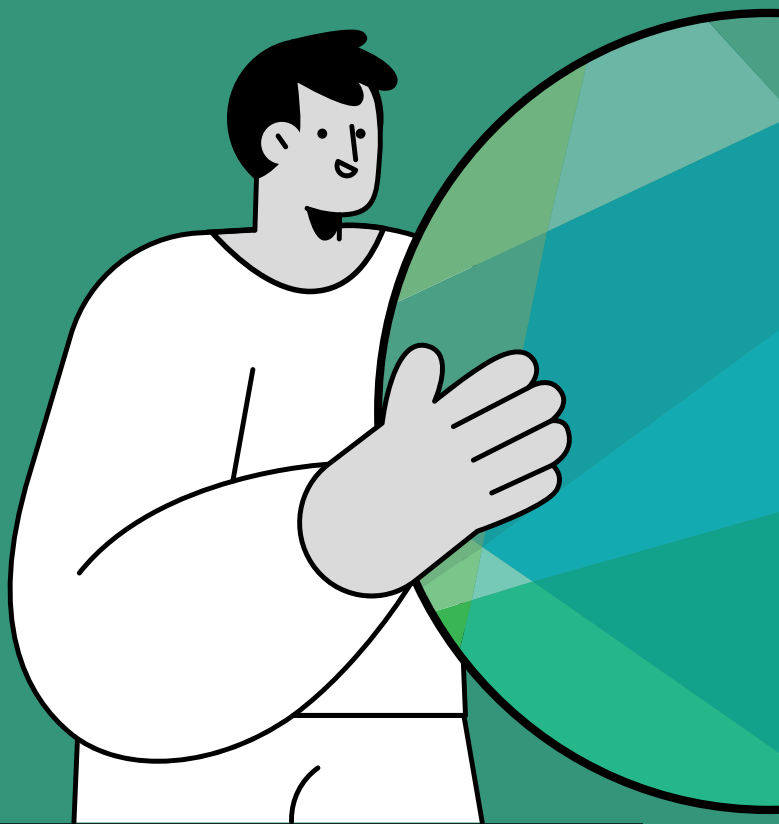
I valori che animano la nostra Cooperativa sono il rispetto delle persone e delle loro diversità, la solidarietà, la responsabilità sociale e ambientale, la trasparenza e la partecipazione. Ci impegniamo a promuovere una cultura dell'inclusione e della sostenibilità, dove le persone sono al centro delle nostre attenzioni e dove le relazioni sono basate sulla reciprocità e sul rispetto reciproco.

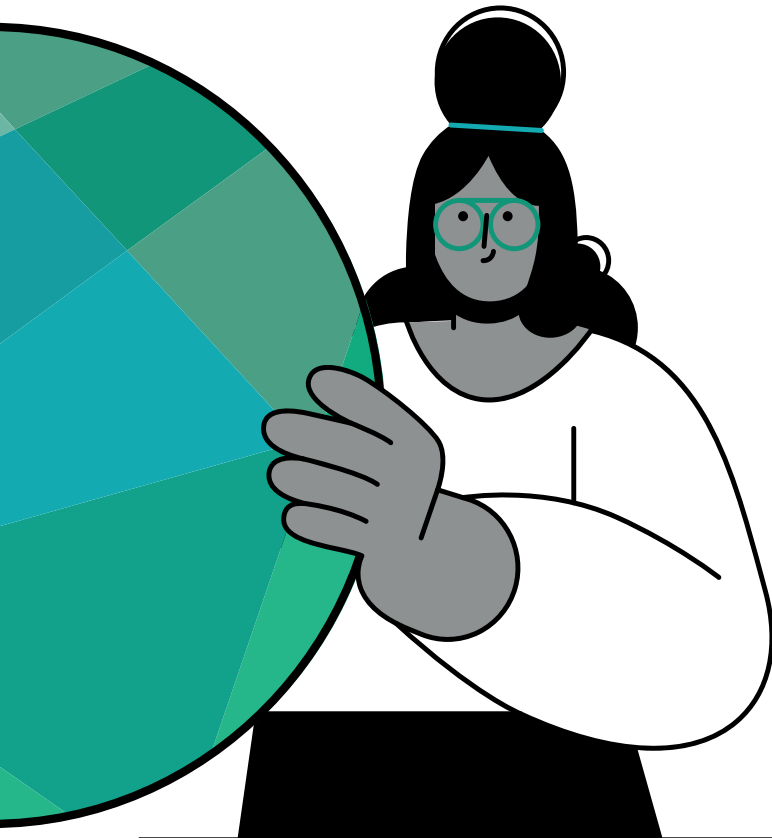
I valori della parità di genere rappresentano principi fondamentali che guidano l'approccio e l'impegno della nostra Cooperativa: l'obiettivo è creare un equilibrio tra i generi e garantire pari opportunità, trattamento e rappresentanza per tutte le persone, indipendentemente dal loro genere.

La Cooperativa Ruah si impegna a **costruire una società più inclusiva, equa e sostenibile**, attraverso la creazione di servizi innovativi e di alta qualità, che valorizzano le competenze e le risorse delle persone e promuovono la partecipazione attiva delle comunità locali.



I NOSTRI SERVIZI





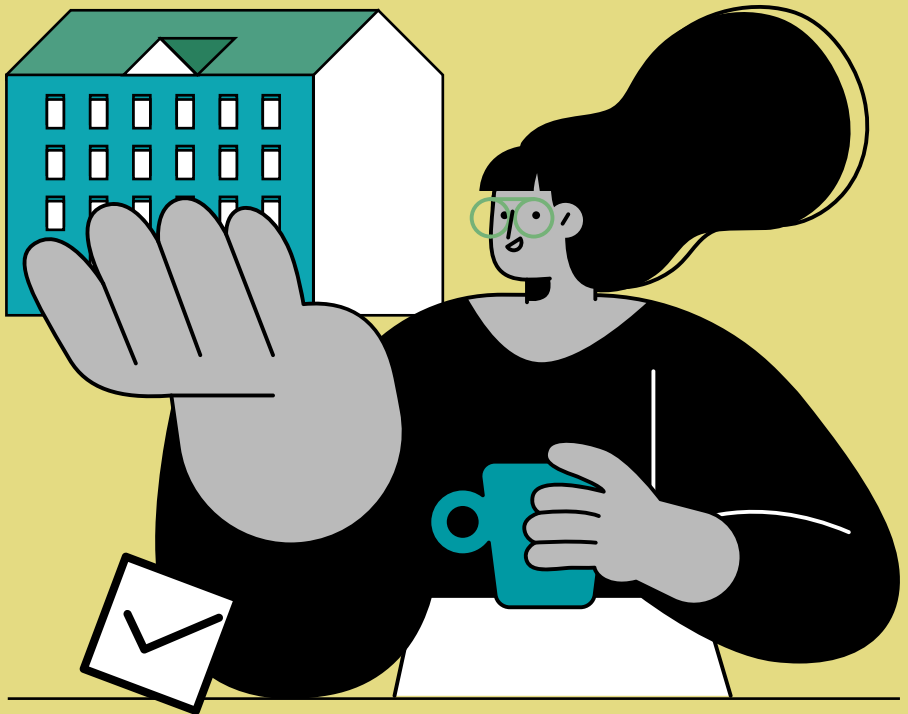
Proponiamo soluzioni abitative sostenibili e rispettose delle esigenze specifiche di adulti e famiglie in difficoltà, favorendo l'inclusione sociale, offrendo supporto, orientamento e integrazione nella vita sociale ed economica della comunità.

Favoriamo la condivisione di risorse e competenze affinché ogni persona possa sviluppare le proprie capacità e autonomie.

Principali progetti e servizi:

→ Housing sociale femminile e maschile a Bergamo e provincia

HOUSING SOCIALE



CULTURE GENERATIVE



Abbiamo creato uno spazio di promozione rivolto all'incontro tra persone di diversa cultura a partire da Scuola Ataya, che offre corsi finalizzati sia all'apprendimento della lingua italiana che all'inclusione sociale, scolastica e lavorativa.

Attraverso interventi strutturati di mediazione, l'area supporta enti e territori nella lettura delle dinamiche legate ai processi migratori, contribuendo così a favorire la coesione e la comprensione reciproca. Per valorizzare ulteriormente la diversità culturale, si organizzano eventi dedicati, con lo scopo di creare un tessuto sociale più ricco e inclusivo.

Principali progetti e servizi:

→ Corsi di italiano L2 e per la vita quotidiana (Scuola Ataya)

- Eventi culturali: Rassegna letteraria "Parole che curano" (Centro Fo.R.Me), Festival cinematografico IFF, Tirafuorilingua
- Progetti territoriali per la decolonizzazione dei processi di cura, d'apprendimento ed educativi (Centro Fo.R.Me)
- Pubblicazione di manuali, app e materiali didattici per l'apprendimento dell'italiano L2 (Scuola Ataya)
- Progetti territoriali per favorire l'integrazione e la promozione culturale
- Servizio di mediazione in diversi ambiti: sanitario, scolastico, sociale e tutela minori, penale e territoriale/di comunità, aziendale
- Ricerca nell'ambito dei dispositivi di mediazione nei contesti transculturali (Centro Fo.R.Me)

È un luogo di orientamento e riflessione in cui ognuno può scoprire la propria singolarità. Ci impegniamo a promuovere il benessere e la cura della persona, con particolare attenzione alle situazioni di fragilità.

Il centro etnoclinico, nello specifico, è un servizio dedicato al miglioramento delle condizioni di vita di coloro che direttamente o indirettamente vivono il processo migratorio.

Principali progetti e servizi:

- Servizio di sostegno alla didattica, etnoclinico e di case manager (Centro Fo.R.Me)
 - Servizio logopedico, psicologico e/o psicoterapeutico, neuropsichiatrico e/o psichiatrico (Centro Fo.R.Me)
 - Ricerche in pratica etnoclinica e etnopsichiatrica e Disability Studies (Centro Fo.R.Me)
-

CURA



ACCOGLIENZA & INCLUSIONE



Offriamo servizi in diversi territori a sostegno delle persone che vivono in situazione di marginalità sociale. All'attivo abbiamo progetti di accoglienza e inclusione per richiedenti asilo e persone con protezione internazionale e gestiamo strutture di accoglienza per persone con fragilità. Siamo all'interno del carcere con progetti che mirano al sollievo della permanenza durante la detenzione e partecipiamo alla gestione del dormitorio cittadino per persone senza fissa dimora.

Ci impegniamo a creare un ambiente accogliente e rispettoso, che valorizzi la dignità e le potenzialità di ogni persona.

Principali progetti e servizi:

- Accoglienza in Casa Amadei
 - Accoglienza Prefettizia
 - Dormitorio Galgario
 - Housing First
 - Progetti presso la Casa Circondariale di Bergamo
 - Progetto SAI, Sistema Accoglienza Integrazione e SAI MSNA Minori Stranieri Non Accompagnati
 - Servizi a contrasto dello sfruttamento lavorativo
 - Servizio legale socio-antropologico (Centro Fo.R.Me)
 - Ricerca in Migration Studies (Centro Fo.R.Me)
-

Grazie all'esperienza maturata in questi anni abbiamo acquisito capacità e conoscenze che ci hanno permesso di sviluppare proposte formative, laboratoriali e di alta formazione.

L'obiettivo principale è di favorire la crescita personale e professionale degli individui, delle organizzazioni e della comunità, promuovendo il rispetto dell'ambiente e delle diversità culturali come valori fondamentali per la costruzione di una società più inclusiva e sostenibile.

Principali progetti e servizi:

- Didattica e formazione in italiano L2 (Scuola Ataya)
 - Formazione a mediatori interculturali
 - Formazione all'approccio interculturale
 - Formazione e consulenza per adempimenti burocratici
 - Educazione e sostenibilità ambientale (Triciclo)
 - Laboratori sul turismo circolare e sostenibile (Triciclo)
 - Formazioni sull'orientamento etnoclinico nel pensare le traiettorie di vita di persone in movimento (Centro Fo.R.Me)
-

ACADEMY



ECONOMIA CIRCOLARE & SOLIDALE



Ci impegniamo nel recupero e trasporto di diversi rifiuti. Grazie anche alla gestione delle isole del riuso, il nostro focus è rivitalizzare i beni usati, combinando sostenibilità ambientale e sviluppo di relazioni sociali significative.

Trasformiamo materiali destinati allo scarto in risorse preziose e coinvolgiamo persone in difficoltà socioeconomiche, offrendo loro opportunità di lavoro e di crescita personale. Il Triciclo Bergamo, epicentro delle nostre attività, va oltre il semplice essere un laboratorio e un negozio di second hand; è un simbolo potente dell'unione tra ecologia e solidarietà.

Qui, ci impegniamo a promuovere un'economia che mette al centro il valore dell'essere umano e la cura per l'ambiente, lavorando per un mondo più equo e solidale.

Principali progetti e servizi:

- Triciclo Bergamo: negozio e laboratorio dell'usato
 - Raccolta indumenti, oli vegetali esausti, toner...
 - Gestione centri del riuso
 - Ricerca in ecologie delle culture e agroecologia (Centro Fo.R.Me)
-

Operando a Bergamo e provincia, la nostra cooperativa offre servizi di manutenzione, edilizia leggera, sgomberi e pulizie, con un focus su qualità e soddisfazione del cliente. Il nostro impegno principale è l'inclusione sociale: forniamo opportunità di lavoro e formazione a persone svantaggiate, contribuendo alla loro crescita personale e professionale.

Il nostro team, composto anche da individui provenienti da contesti difficili, dimostra che eccellenza e inclusione possono coesistere, portando valore sociale e responsabilità civile al cuore della nostra attività.

Principali progetti e servizi:

- Servizi tecnici di manutenzione ordinaria
- Piccoli lavori edili
- Sgomberi
- Servizi di pulizie semplici
- Servizi per la casa (BG Città Vicina)
- Tutoring e mentoring aziendale (Scuola Ataya)
- Progetti con metodo IPS (Individual Placement and Support) nell'ambito dell'accompagnamento al lavoro per persone fragili e/o con disagio psichico (Centro Fo.R.Me)

LAVORO



TURISMO SOCIALE & RESPONSABILE



L'area di turismo sociale e responsabile della Cooperativa Ruah sviluppa proposte e attività di carattere turistico e inclusive, sostenibili e accessibili a tutti, indipendentemente dalle loro condizioni fisiche, economiche o sociali.

Il progetto Migrantour, con i suoi format quali passeggiate interculturali, percorsi sostenibili (sustainable routes) e esperienze gastronomiche (migrant food), mira a creare occasioni di incontro e scambio culturale tra diverse comunità, valorizzando il patrimonio culturale e gastronomico delle città italiane.

Questo approccio trasforma il turismo in uno strumento efficace per promuovere l'integrazione e la coesione sociale, offrendo anche opportunità lavorative a persone con esperienze migratorie.

Principali progetti e servizi:

- Migrantour, passeggiate e laboratori
 - Proposte per il turismo accessibile
-

LA NOSTRA RETE

Il nostro lavoro è ancora più prezioso grazie ai partner con cui lavoriamo e con cui condividiamo mission e ideali.

Dalle cooperative del terzo settore in particolare quelle afferenti al Consorzio Sol.co Città Aperta e al Consorzio Fa, alle realtà della Diocesi di Bergamo, agli enti locali di Bergamo e provincia, alle associazioni territoriali.

La ricchezza delle nostre reti permette di trasformare il patrimonio relazionale in spinte propositive di crescita e diffusione della nostra professionalità.

RETI ASSOCIATIVE



CONSORZI COOPERATIVE



COLLABORAZIONI E PARTENARIATI





Qualità dei servizi
ISO 9001:2015 - Certificato 22184/10/S



Ambiente
ISO 14001:2015



Parità di genere



Solid'r



CONTATTI



📍 Bergamo, via San Bernardino 77

€ C.F./P.IVA: 03549340168

☎ 035 459 2548

✉ segreteria@cooperativaruah.it

PEC cooperativaruah@legalmail.it

🌐 www.cooperativaruah.it

📘 Cooperativa Impresa Sociale Ruah

📷 cooperativaruah

📺 Cooperativa Impresa Sociale Ruah



Triciclo

- 📍 Bergamo,
via Cavalieri di Vittorio Veneto 14
- ☎ 035 311 914
- ✉ reception.triciclo@cooperativaruah.it
- 🌐 www.triciclobergamo.it



Scuola Ataya

- 📍 Bergamo, via San Bernardino 77
Bergamo, via Daste e Spalenga 15
- ☎ 349 984 8584
- ✉ scuola.ataya@cooperativaruah.it



Centro Fo.R.Me.

- 📍 Bergamo, via Zanica 67
Bergamo, via Daste e Spalenga 15
- ☎ 035 590 0008
- ✉ segreteriacentroforme@cooperativaruah.it



Integrazione Film Festival

- ✉ info@iff-filmfestival.com
- 🌐 www.iff-filmfestival.com





